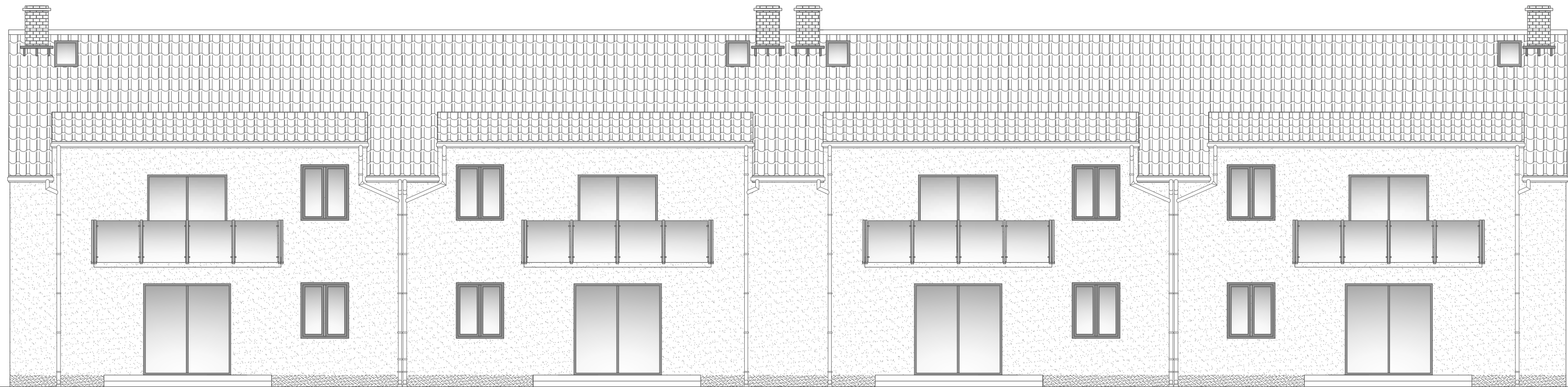


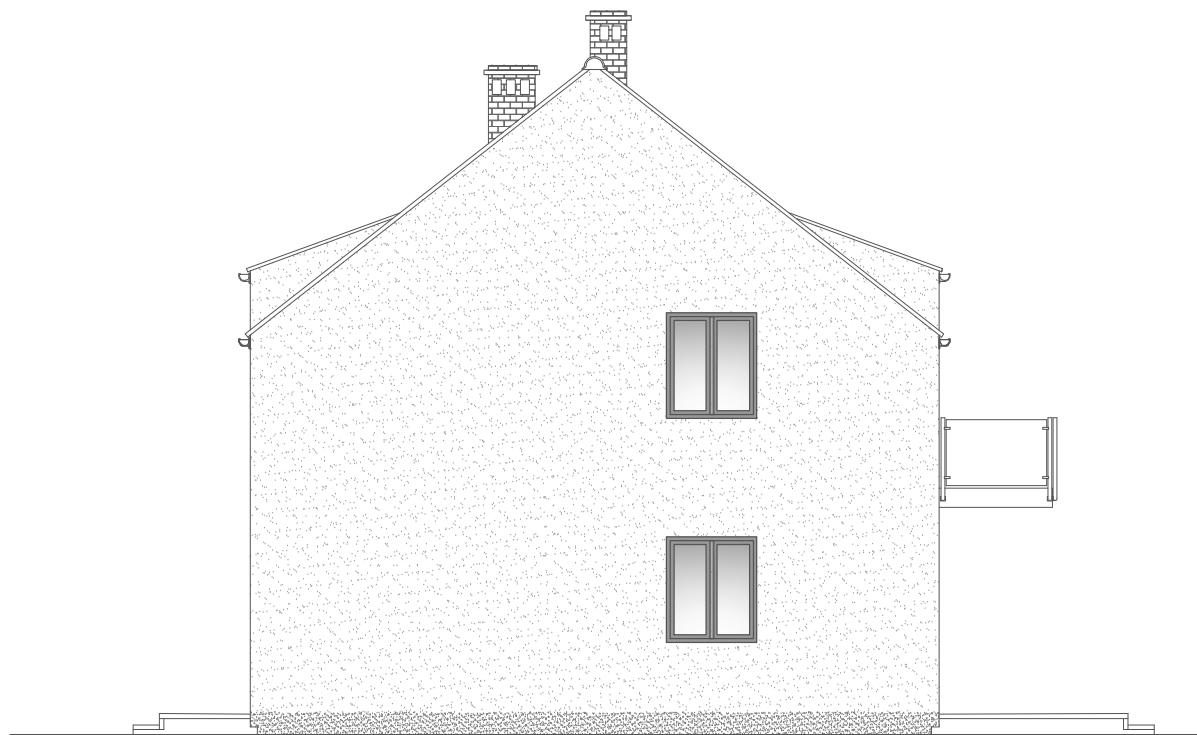
KOLORYSTYKA:
ELEWACJA - TYNK STRUKTURALNY BARWIONY W
KOLORZE BIAŁYM PASTELOWYM
COKÓŁ - TYNK MOZAIKOWY, KOLOR RAL 7016
STOLARKA OKIENNA - PCV, KOLOR RAL 7016
STOLARKA DRZWIOWA - DREWNIANA, KOLOR RAL
7040
POKRYCIE - DACHÓWKA CERAMICZNA W KOLORZE
CEGLASTYM MATOWYM
RURA SPUSTOWA - RAL 7016
RYNNA - RAL 7016

NAZWA PROJEKTU: CZTERY BUDYNKI MIESZKALNE JEDNORODZINNE DWULOKALOWE W ZABUDOWIE SZEREGOWEJ		
ADRES OBIEKTU: Malczyce id. dz. 021802_2.0005.124/9		
INWESTOR: ANNA MARIA GREGORCZYK		
projektant	nr uprawnień	podpis
mgr inż. arch. Jerzy Filarowski	60/88/UW	
FAZA PROJEKTU: Projekt architektoniczno-budowlany		
BRANŻA: Architektura		
TYTUŁ RYSUNKU: ELEWACJA FRONTOWA		
DATA: 23.09.2025	SKALA: 1:100	NR RYSUNKU: 1
<small>Niniejsza dokumentacja ani żadne jej części nie mogą być powielane ani rozpowszechniane za pomocą urządzeń elektronicznych, mechanicznych, kopiujących, nagrywających i innych bez pisemnej zgody posiadacza praw autorskich</small>		



KOLORYSTYKA:
ELEWACJA - TYNK STRUKTURALNY BARWIONY W KOLORZE BIAŁYM PASTELOWYM
COKÓŁ - TYNK MOZAIKOWY, KOLOR RAL 7016
STOLARKA OKIENNA - PCV, KOLOR RAL 7016
STOLARKA DRZWIOWA - DREWNIANA, KOLOR RAL 7040
POKRYCIE - DACHÓWKA CERAMICZNA W KOLORZE CEGLASTYM MATOWYM
RURA SPUSTOWA - RAL 7016
RYNNA - RAL 7016

NAZWA PROJEKTU: CZTERY BUDYNKI MIESZKALNE JEDNORODZINNE DWULOKALOWE W ZABUDOWIE SZEREGOWEJ		
ADRES OBIEKTU: Malczyce id. dz. 021802_2.0005.124/9		
INWESTOR: ANNA MARIA GREGORCZYK		
projektant	nr uprawnień	podpis
mgr inż. arch. Jerzy Filarowski	60/88/UW	
FAZA PROJEKTU: Projekt architektoniczno-budowlany		
BRANŻA: Architektura		
TYTUŁ RYSUNKU: ELEWACJA OGRODOWA		
DATA: 23.09.2025	SKALA: 1:100	NR RYSUNKU: 2
<small>Niniejsza dokumentacja ani żadna jej część nie może być powielana ani rozpowszechniana za pomocą urządzeń elektronicznych, mechanicznych, kopiujących, nagrywających i innych bez pisemnej zgody posiadacza praw autorskich</small>		



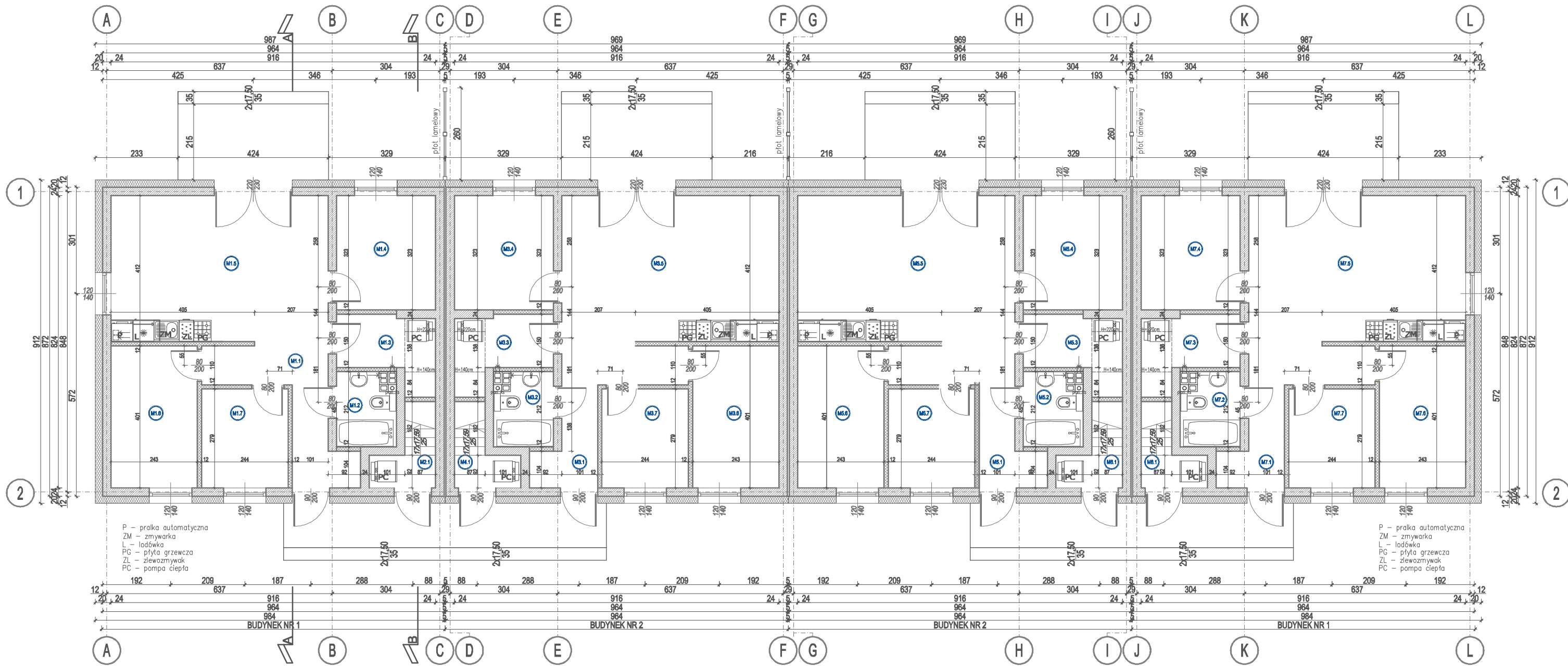
KOLORYSTYKA:
ELEWACJA - TYNK STRUKTURALNY BARWIONY W
KOLORZE BIAŁYM PASTELOWYM
COKÓŁ - TYNK MOZAIKOWY, KOLOR RAL 7016
STOLARKA OKIENNA - PCV, KOLOR RAL 7016
STOLARKA DRZWIOWA - DREWNIANA, KOLOR RAL
7040
POKRYCIE - DACHÓWKA CERAMICZNA W KOLORZE
CEGLASTYM MATOWYM
RURA SPUSTOWA - RAL 7016
RYNNA - RAL 7016

NAZWA PROJEKTU:		
CZTERY BUDYNKI MIESZKALNE JEDNORODZINNE DWULOKALOWE W ZABUDOWIE SZEREGOWEJ		
ADRES OBIEKTU:		
Malczyce id. dz. 021802_2.0005.124/9		
INWESTOR:		
ANNA MARIA GREGORCZYK		
projektant	nr uprawnień	podpis
mgr inż. arch. Jerzy Filarowski	60/88/UW	
FAZA PROJEKTU:		
Projekt architektoniczno-budowlany		
BRANŻA:		
Architektura		
TYTUŁ RYSUNKU:		
ELEWACJA BOCZNA PRAWA		
DATA:	SKALA:	NR RYSUNKU:
23.09.2025	1:100	3
<small>Niniejsza dokumentacja ani żadna jej część nie może być powielana ani rozpowszechniana za pomocą urządzeń elektronicznych, mechanicznych, kopiujących, nagrywających i innych bez pisemnej zgody posiadacza praw autorskich</small>		



KOLORYSTYKA:
ELEWACJA - TYNK STRUKTURALNY BARWIONY W
KOLORZE BIAŁYM PASTELOWYM
COKÓŁ - TYNK MOZAIKOWY, KOLOR RAL 7016
STOLARKA OKIENNA - PCV, KOLOR RAL 7016
STOLARKA DRZWIOWA - DREWNIANA, KOLOR RAL
7040
POKRYCIE - DACHÓWKA CERAMICZNA W KOLORZE
CEGLASTYM MATOWYM
RURA SPUSTOWA - RAL 7016
RYNNA - RAL 7016

NAZWA PROJEKTU: CZTERY BUDYNKI MIESZKALNE JEDNORODZINNE DWULOKALOWE W ZABUDOWIE SZEREGOWEJ		
ADRES OBIEKTU: Malczyce id. dz. 021802_2.0005.124/9		
INWESTOR: ANNA MARIA GREGORCZYK		
projektant	nr uprawnień	podpis
mgr inż. arch. Jerzy Filarowski	60/88/UW	
FAZA PROJEKTU: Projekt architektoniczno-budowlany		
BRANŻA: Architektura		
TYTUŁ RYSUNKU: ELEWACJA BOCZNA LEWA		
DATA: 23.09.2025	SKALA: 1:100	NR RYSUNKU: 4
<small>Niniejsza dokumentacja ani żadna jej część nie może być powielana ani rozpowszechniana za pomocą urządzeń elektronicznych, mechanicznych, kopiujących, nagrywających i innych bez pisemnej zgody posiadacza praw autorskich</small>		



P - pralka automatyczna
 ZM - zmywarka
 L - lodówka
 PG - płyta grzewcza
 ZL - zlewozmywak
 PC - pompa ciepła

P - pralka automatyczna
 ZM - zmywarka
 L - lodówka
 PG - płyta grzewcza
 ZL - zlewozmywak
 PC - pompa ciepła

ZESTAWIENIE POMIESZCZEŃ - BUDYNEK NR 1			
oznaczenie	nazwa	posadzka	powierzchnia użytkowa [m ²]
M1.1	PRZEDSIÓNEK	plytki ceramiczne	5,11
M1.2	ŁAZIENKA	plytki ceramiczne	3,31
M1.3	POM. TECHNICZNE	plytki ceramiczne	3,68
M1.4	POKÓJ	panele podłogowe	9,01
M1.5	SALON Z ANEKSEM KUCHENNYM	plytki ceramiczne	25,20
M1.6	POKÓJ	panele podłogowe	9,75
M1.7	POKÓJ	panele podłogowe	9,78
ŁĄCZNE			65,84

ZESTAWIENIE POMIESZCZEŃ - BUDYNEK NR 2			
oznaczenie	nazwa	posadzka	powierzchnia użytkowa [m ²]
M3.1	PRZEDSIÓNEK	plytki ceramiczne	5,11
M3.2	ŁAZIENKA	plytki ceramiczne	3,31
M3.3	POM. TECHNICZNE	plytki ceramiczne	3,68
M3.4	POKÓJ	panele podłogowe	9,01
M3.5	SALON Z ANEKSEM KUCHENNYM	plytki ceramiczne	25,20
M3.6	POKÓJ	panele podłogowe	9,75
M3.7	POKÓJ	panele podłogowe	9,78
ŁĄCZNE			65,84

ZESTAWIENIE POMIESZCZEŃ - BUDYNEK NR 3			
oznaczenie	nazwa	posadzka	powierzchnia użytkowa [m ²]
M5.1	PRZEDSIÓNEK	plytki ceramiczne	5,11
M5.2	ŁAZIENKA	plytki ceramiczne	3,31
M5.3	POM. TECHNICZNE	plytki ceramiczne	3,68
M5.4	POKÓJ	panele podłogowe	9,01
M5.5	SALON Z ANEKSEM KUCHENNYM	plytki ceramiczne	25,20
M5.6	POKÓJ	panele podłogowe	9,75
M5.7	POKÓJ	panele podłogowe	9,78
ŁĄCZNE			65,84

ZESTAWIENIE POMIESZCZEŃ - BUDYNEK NR 4			
oznaczenie	nazwa	posadzka	powierzchnia użytkowa [m ²]
M7.1	PRZEDSIÓNEK	plytki ceramiczne	5,11
M7.2	ŁAZIENKA	plytki ceramiczne	3,31
M7.3	POM. TECHNICZNE	plytki ceramiczne	3,68
M7.4	POKÓJ	panele podłogowe	9,01
M7.5	SALON Z ANEKSEM KUCHENNYM	plytki ceramiczne	25,20
M7.6	POKÓJ	panele podłogowe	9,75
M7.7	POKÓJ	panele podłogowe	9,78
ŁĄCZNE			65,84

NAZWA PROJEKTU
**CZTERY BUDYNKI MIESZKALNE
 JEDNORODZINNE DWULOKALOWE
 W ZABUDOWIE SZEREGOWEJ**

ADRES OBIEKTU:
 Malczyce
 id. dz. 021802_2.0005.124/9

INWESTOR:
ANNA MARIA GREGORCZYK

projektant	nr uprawnień	podpis
mgr inż. arch. Jerzy Filarowski	60/884/UW	

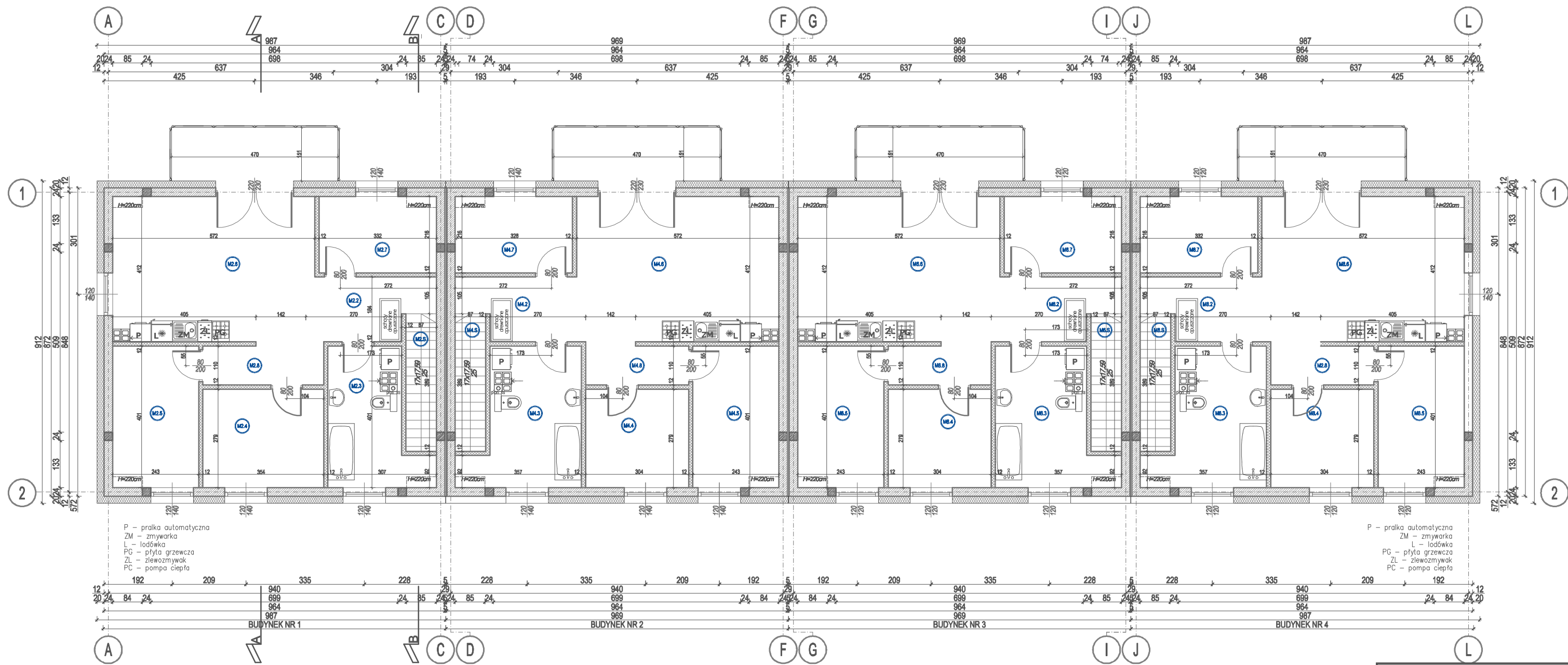
FAZA PROJEKTU:
 Projekt architektoniczno-budowlany

BRANŻA:
 Architektura

Tytuł rysunku:
RZUT PARTERU

DATA: 23.09.2025	SKALA: 1:100	NR RYSUNKU: 5
---------------------	-----------------	------------------

Niniejsza dokumentacja ma charakter poglądowy i nie może być powielana ani rozpowszechniana za pomocą urządzeń elektronicznych, mechanicznych, kopiujących, nagrywających i innych bez pisemnej zgody posiadacza praw autorskich.



ZESTAWIENIE POMIESZCZEŃ - BUDYNEK NR 1			
oznaczenie	nazwa	posadzka	powierzchnia użytkowa [m ²]
M2.1	WIATROŁAP	plytki ceramiczne	3,14
M2.S	SCHODY	plytki ceramiczne	2,00
M2.2	HOL	plytki ceramiczne	5,53
M2.3	ŁAZIENKA	plytki ceramiczne	10,77
M2.4	POKÓJ	panele podłogowe	8,11
M2.5	POKÓJ	panele podłogowe	9,80
M2.6	SALON Z ANEKSEM KUCHENNYM	plytki ceramiczne	23,21
M2.7	POKÓJ	panele podłogowe	7,02
M2.8	KORYTARZ	plytki ceramiczne	3,37
ŁĄCZNE			72,75

ZESTAWIENIE POMIESZCZEŃ - BUDYNEK NR 2			
oznaczenie	nazwa	posadzka	powierzchnia użytkowa [m ²]
M4.1	WIATROŁAP	plytki ceramiczne	3,14
M4.S	SCHODY	plytki ceramiczne	2,00
M4.2	HOL	plytki ceramiczne	5,53
M4.3	ŁAZIENKA	plytki ceramiczne	10,77
M4.4	POKÓJ	panele podłogowe	8,11
M4.5	POKÓJ	panele podłogowe	9,80
M4.6	SALON Z ANEKSEM KUCHENNYM	plytki ceramiczne	23,21
M4.7	POKÓJ	panele podłogowe	7,02
M4.7	KORYTARZ	plytki ceramiczne	3,37
ŁĄCZNE			72,75

ZESTAWIENIE POMIESZCZEŃ - BUDYNEK NR 3			
oznaczenie	nazwa	posadzka	powierzchnia użytkowa [m ²]
M6.1	WIATROŁAP	plytki ceramiczne	3,14
M6.S	SCHODY	plytki ceramiczne	2,00
M6.2	HOL	plytki ceramiczne	5,53
M6.3	ŁAZIENKA	plytki ceramiczne	10,77
M6.4	POKÓJ	panele podłogowe	8,11
M6.5	POKÓJ	panele podłogowe	9,80
M6.6	SALON Z ANEKSEM KUCHENNYM	plytki ceramiczne	23,21
M6.7	POKÓJ	panele podłogowe	7,02
M6.7	KORYTARZ	plytki ceramiczne	3,37
ŁĄCZNE			72,75

ZESTAWIENIE POMIESZCZEŃ - BUDYNEK NR 4			
oznaczenie	nazwa	posadzka	powierzchnia użytkowa [m ²]
M8.1	WIATROŁAP	plytki ceramiczne	3,14
M8.S	SCHODY	plytki ceramiczne	2,00
M8.2	HOL	plytki ceramiczne	5,53
M8.3	ŁAZIENKA	plytki ceramiczne	10,77
M8.4	POKÓJ	panele podłogowe	8,11
M8.5	POKÓJ	panele podłogowe	9,80
M8.6	SALON Z ANEKSEM KUCHENNYM	plytki ceramiczne	23,21
M8.7	POKÓJ	panele podłogowe	7,02
M8.7	KORYTARZ	plytki ceramiczne	3,37
ŁĄCZNE			72,75

NAZWA PROJEKTU
CZTERY BUDYNKI MIESZKALNE JEDNORODZINNE DWULOKALOWE W ZABUDOWIE SZEREGOWEJ

ADRES OBIEKTU:
 Malczyce
 id. dz. 021802_2.0005.124/9

INWESTOR:
ANNA MARIA GREGORCZYK

projektant	nr uprawnień	podpis
mgr inż. arch. Jerzy Filarowski	60/88/UW	

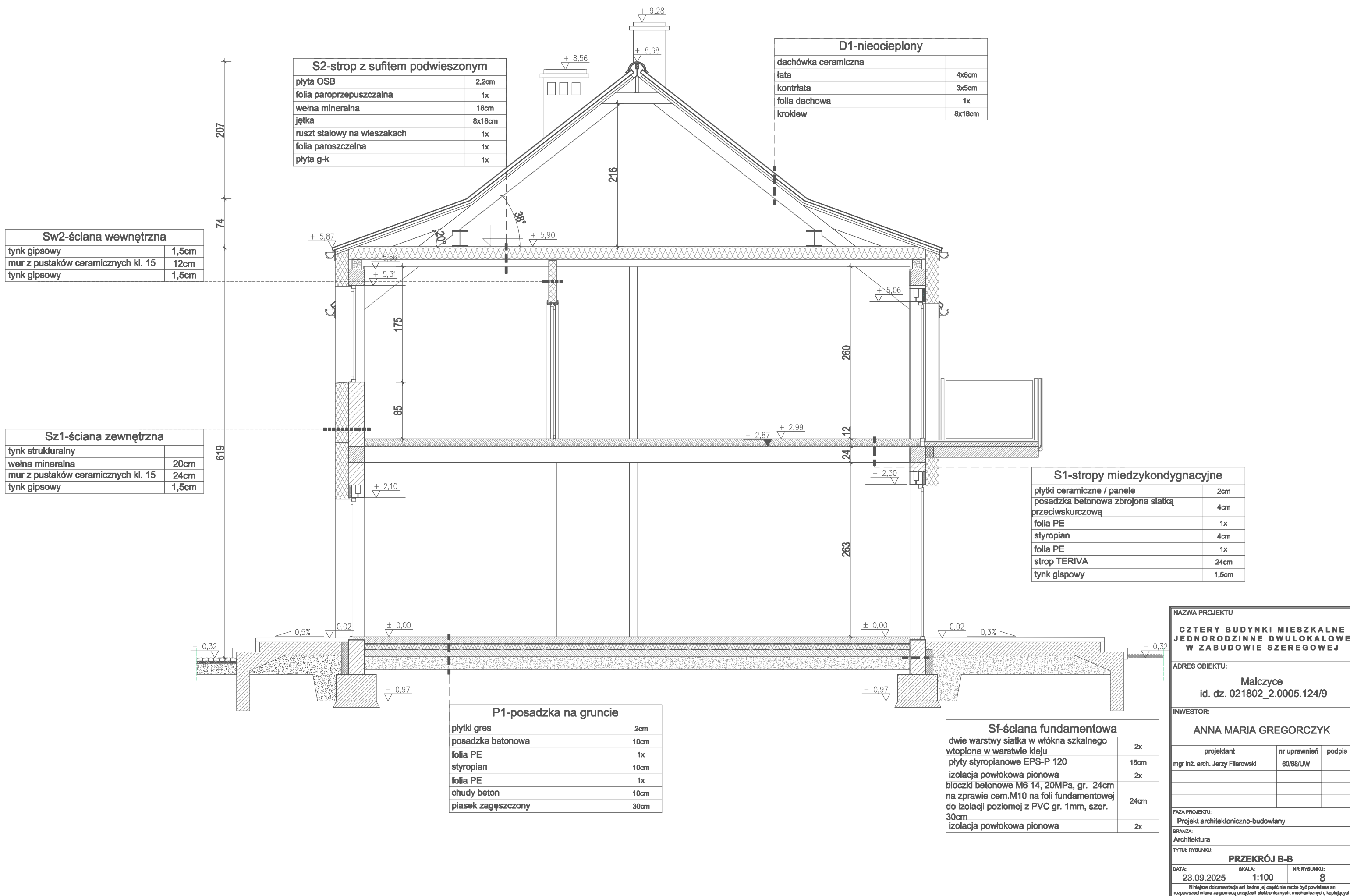
FAZA PROJEKTU:
 Projekt architektoniczno-budowlany

BRANŻA:
 Architektura

Tytuł rysunku:
RZUT PODDASZA

DATA:	SKALA:	NR RYSUNKU:
23.09.2025	1:100	6

Niniejsza dokumentacja ma służyć jako materiał informacyjny i nie może być powielana ani rozpowszechniana za pomocą urządzeń elektronicznych, mechanicznych, kopiujących, nagrywających i innych bez pisemnej zgody posiadacza praw autorskich.



S2-strop z sufitem podwieszonym

plyta OSB	2,2cm
folia paroprzepuszczalna	1x
welna mineralna	18cm
jętką	8x18cm
ruszt stalowy na wieszakach	1x
folia paroszczelna	1x
plyta g-k	1x

D1-nieocieplony

dachówka ceramiczna	
łata	4x6cm
kontrłata	3x5cm
folia dachowa	1x
krokiew	8x18cm

Sw2-ściana wewnętrzna

tynek gipsowy	1,5cm
mur z pustaków ceramicznych kl. 15	12cm
tynek gipsowy	1,5cm

Sz1-ściana zewnętrzna

tynek strukturalny	
welna mineralna	20cm
mur z pustaków ceramicznych kl. 15	24cm
tynek gipsowy	1,5cm

S1-stropy międzykondygnacyjne

plytki ceramiczne / panele	2cm
posadzka betonowa zbrojona siatką przeciwskurczową	4cm
folia PE	1x
styropian	4cm
folia PE	1x
strop TERIVA	24cm
tynek gipsowy	1,5cm

P1-posadzka na gruncie

plytki gres	2cm
posadzka betonowa	10cm
folia PE	1x
styropian	10cm
folia PE	1x
chudy beton	10cm
piasek zagęszczony	30cm

Sf-ściana fundamentowa

dwie warstwy siatki w włókna szkalnego wtopione w warstwie kleju	2x
plyty styropianowe EPS-P 120	15cm
izolacja powłokowa pionowa	2x
blocczki betonowe M6 14, 20MPa, gr. 24cm na zprawie cem.M10 na foli fundamentowej do izolacji poziomej z PVC gr. 1mm, szer. 30cm	24cm
izolacja powłokowa pionowa	2x

NAZWA PROJEKTU
CZTERY BUDYNKI MIESZKALNE JEDNORODZINNE DWULOKALOWE W ZABUDOWIE SZEREGOWEJ

ADRES OBIEKTU:
 Malczyce
 id. dz. 021802_2.0005.124/9

INWESTOR:
 ANNA MARIA GREGORCZYK

projektant	nr uprawnień	podpis
mgr inż. arch. Jerzy Filarowski	60/88/UW	

FAZA PROJEKTU:
 Projekt architektoniczno-budowlany

BRANŻA:
 Architektura

TYTUŁ RYSUNKU:
PRZEKRÓJ B-B

DATA:	SKALA:	NR RYSUNKU:
23.09.2025	1:100	8

Niniejsza dokumentacja jest zastrzeżeniem i nie może być powielana ani rozpowszechniana za pomocą urządzeń elektronicznych, mechanicznych, kopiujących, nagrywających i innych bez pisemnej zgody posiadacza praw autorskich.

